

Контакты уполномоченных по вопросам переписи в городах и районах Алтайского края

Наименование территории	Телефон	Наименование территории	Телефон
г. Алейск	8 (38553) 2-11-46	Кулундинский район	8 (38566) 2-12-35
г. Барнаул	8 (3852) 200-477 доп 1063	Курьинский район	8 (38576) 2-27-06
Октябрьский район		Кытмановский район	8 (38590) 2-21-58
Центральный район		Локтевский район	8 (38586) 3-19-38
Ленинский район		Мамонтовский район	8 (38583) 2-27-55
Железнодорожный район		Михайловский район	8 (38570) 2-22-24
Индустриальный район		Немецкий район	8 (38539) 2-22-84
г. Белокуриха		8 (38577) 2-23-90	Новичихинский район
г. Бийск	8 (3854) 32-99-33	Павловский район	8 (38581) 2-29-05
г. Заринск	8 (38595) 4-51-05	Панкрушихинский район	8 (38580) 2-21-58
г. Новоалтайск	8 (38532) 2-17-36	Первомайский район	8 (38532) 2-12-33
г. Рубцовск	8 (38557) 9-45-30	Петропавловский район	8 (38573) 2-25-44
г. Славгород	8 (38568) 5-16-85	Поспелихинский район	8 (38556) 2-21-58
г. Яровое	8 (38568) 2-08-39	Ребрихинский район	8 (38582) 2-11-77
ЗАТО Сибирский	8 (38532) 5-11-03	Родинский район	8 (38563) 2-23-83
Алейский район	8 (38553) 2-11-46	Романовский район	8 (38561) 2-15-60
Алтайский район	8 (38537) 2-27-58	Рубцовский район	8 (38557) 9-45-30
Баевский район	8 (38585) 2-28-59	Смоленский район	8 (38536) 2-14-91
Бийский район	8 (3854) 32-99-33	Советский район	8 (38598) 2-22-58
Благовещенский район	8 (38564) 2-17-71	Солонешенский район	8 (38594) 2-21-58
Бурлинский район	8 (38572) 2-30-58	Солтонский район	8 (38533) 2-12-89
Быстроистокский район	8 (38571) 2-21-58	Суетский район	8 (38538) 2-25-63
Волчихинский район	8 (38565) 2-21-58	Табунский район	8 (38567) 2-21-58
Егорьевский район	8 (38560) 2-22-23	Тальменский район	8 (38591) 2-13-33
Ельцовский район	8 (38593) 2-26-36	Тогульский район	8 (38597) 2-21-58
Завьяловский район	8 (38562) 2-29-88	Топчихинский район	8 (38552) 2-21-58
Залесовский район	8 (38592) 2-26-85	Третьяковский район	8 (38559) 2-11-58
Заринский район	8 (38595) 4-51-05	Троицкий район	8 (38534) 2-21-58
Змеиногорский район	8 (38587) 2-23-89	Тюменцевский район	8 (38588) 2-21-58
Зональный район	8 (38530) 2-27-63	Угловский район	8 (38579) 2-21-58
Калманский район	8 (38551) 2-27-06	Усть-Калманский район	8 (38599) 2-21-58
Каменский район	8 (38584) 2-11-30	Усть-Пристанский район	8 (38554) 2-22-61
Ключевский район	8 (38578) 2-27-73	Хабарский район	8 (38569) 2-22-91
Косихинский район	8 (38531) 2-25-73	Целинный район	8 (38596) 2-16-38
Красногорский район	8 (38535) 2-21-58	Чарышский район	8 (38574) 2-25-01
Краснощековский район	8 (38575) 2-25-60	Шелаболихинский район	8 (38558) 2-28-87
Крутихинский район	8 (38589) 2-22-69	Шипуновский район	8 (38550) 2-24-39



НОВЫЕ СРОКИ ВСЕРОССИЙСКОЙ ПЕРЕПИСИ НАСЕЛЕНИЯ

ВСЯ ТЕРРИТОРИЯ СТРАНЫ



ИНТЕРНЕТ-ПЕРЕПИСЬ

Самостоятельное заполнение населением электронных переписных листов на портале Госуслуг, в том числе в МФЦ

АПРЕЛЬ

01

25

2021



РАБОТА ПЕРЕПИСЧИКОВ

100-процентный обход жилых помещений переписчиками, сбор сведений с использованием электронных планшетов

АПРЕЛЬ

01

30

2021



ПЕРЕПИСНЫЕ УЧАСТКИ

Сбор сведений на стационарных переписных участках, в том числе в отделениях МФЦ

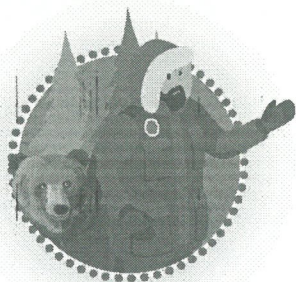
АПРЕЛЬ

01

30

2021

ОТДАЛЕННЫЕ И ТРУДНОДОСТУПНЫЕ РАЙОНЫ



100-процентный обход переписчиками жилых помещений, в которых проживают или пребывают лица, подлежащие переписи населения

СЕНЯБРЬ ОКТЯБРЬ НОЯБРЬ ДЕКАБРЬ ЯНВАРЬ ФЕВРАЛЬ МАРТ АПРЕЛЬ МАЙ ИЮНЬ ИЮЛЬ

2020

01

октября

30

июня

2021



КАК МОЖНО ПЕРЕПИСАТЬСЯ

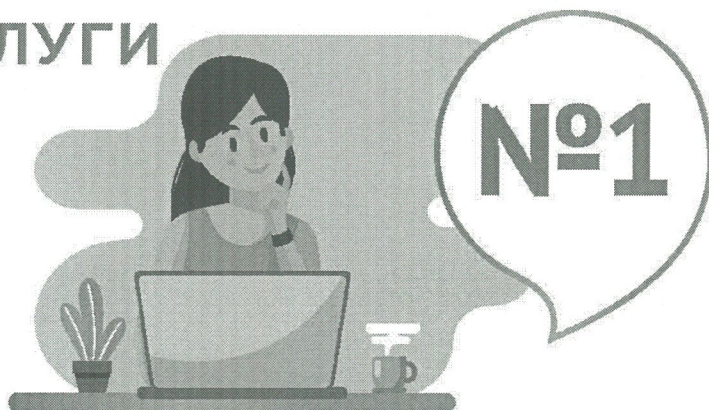
В АПРЕЛЕ 2021 ГОДА

НА ПОРТАЛЕ ГОСУСЛУГИ

с 1 по 25 апреля

Уровень учетной записи

+ стандартная; подтвержденная - упрощенная



ДОЖДАТЬСЯ ПРИХОДА ПЕРЕПИСЧИКА

с 1 по 30 апреля

315 тыс.
переписчиков
обойдут **ВСЕ** жилые
помещения в стране

Переписавшимся
способом №1
достаточно будет показать
код прохождения переписи

№2

ПОСЕТИТЬ СТАЦИОНАРНЫЙ УЧАСТОК

с 1 по 30 апреля

Переписаться у переписчика
стационарного участка



КОГО БУДУТ ПЕРЕПИСЫВАТЬ?



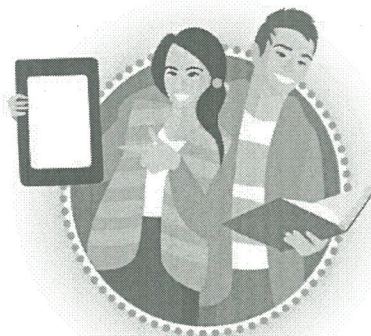
ПОСТОЯННЫЕ ЖИТЕЛИ

12 и более месяцев подряд
проживающие в России



КОМАНДИРОВАННЫЕ ЗА РУБЕЖ

Госслужащие в служебных
командировках на год и более



ВЫЕХАВШИЕ ЗА РУБЕЖ

Жители России, выехавшие
в командировку, на работу
по контрактам или учебу
на срок менее 1 года



ТУРИСТЫ

Жители России,
выехавшие за рубеж
на лечение, отдых, в гости



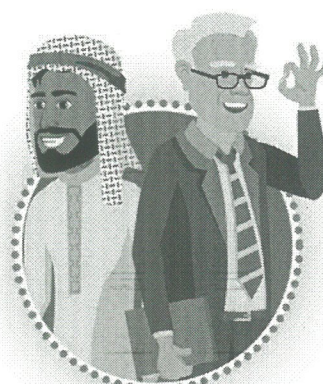
ПЕРЕСЕЛЕНЦЫ

Прибывшие в Россию
из-за рубежа на постоянное
жительство или ищущие убежище



ИНОСТРАНЦЫ

Прибывшие в Россию
на учебу или работу
на 1 год и более



Находящиеся
в России менее 1 года



СОЗДАЕМ БУДУЩЕЕ!

Алтайкрайстат приглашает на работу

Более 6 500 вакансий
временного переписного персонала
(переписчик, контролер полевого уровня)
Алтайскому краю и Республике Алтай



Кто может стать переписчиком

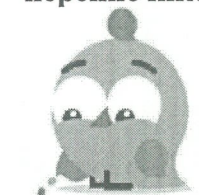
Любой гражданин России не моложе 18 лет, прошедший специальное обучение.

Навыки работы на планшетном компьютере, коммуникабельность.



Какая оплата

Сумма вознаграждения по контракту контролера составляет 20 000 руб. в месяц, переписчика – 18 000 руб. в месяц.

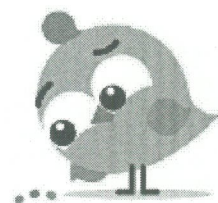


Основные обязанности

Каждому переписчику для работы будет выделен счетный участок, на котором проживает приблизительно 550 человек, которых предстоит переписать. Не нужно переписывать тех граждан, которые прошли перепись на стационарном переписном участке или на портале «Госуслуг». Контролер полевого уровня организует и контролирует работу переписчиков 1 стационарного и 6 счетных участков.

Участуй в главном статистическом событии десятилетия – проведи перепись населения!

Переписчики



Период работы

Апрель						
Пн	Вт	Ср	Чт	Пт	Сб	Вс
			1	2	3	4
5	6	7	8	9	10	11
12	13	14	15	16	17	18
19	20	21	22	23	24	25
26	27	28	29	30		

30 календарных дней

Переписчикам будет выдаваться сумка-портфель для хранения и переноски бумаг, планшета. Каждый переписчик будет иметь специальное удостоверение.



Как узнать переписчика

Контролеры

Март						
Пн	Вт	Ср	Чт	Пт	Сб	Вс
1	2	3	4	5	6	7
8	9	10	11	12	13	14
15	16	17	18	19	20	21
22	23	24	25	26	27	28
29	30	31				

Апрель						
Пн	Вт	Ср	Чт	Пт	Сб	Вс
			1	2	3	4
5	6	7	8	9	10	11
12	13	14	15	16	17	18
19	20	21	22	23	24	25
26	27	28	29	30		

Май						
Пн	Вт	Ср	Чт	Пт	Сб	Вс
					1	2
3	4	5	6	7	8	9
10	11	12	13	14	15	16
17	18	19	20	21	22	23
24	25	26	27	28	29	30
31						

58 календарных дней

Обращаться в структурные подразделения Алтайкрайстата в городах и районах Алтайского края и Республики Алтай

<https://akstat.gks.ru>

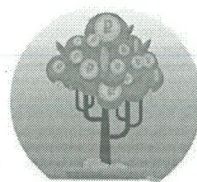
НОВОЕ В ПЕРЕПИСНЫХ ЛИСТАХ



МИГРАЦИЯ

ЧТО: Уточняющие вопросы о въезжающих и покидающих страну

ЗАЧЕМ: Чтобы знать, откуда едут в Россию и куда уезжают из страны



ИСТОЧНИКИ СРЕДСТВ К СУЩЕСТВОВАНИЮ

ЧТО: «Самозанятые» и новые варианты ответов

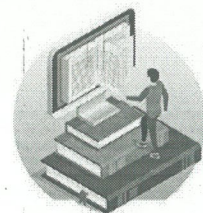
ЗАЧЕМ: Для уточнения источников доходов населения (вопросов о размере дохода нет!)



ВЛАДЕНИЕ ЯЗЫКАМИ

ЧТО: Уточнение об использовании языков в повседневной жизни

ЗАЧЕМ: Для изучения распространенности языков в России



ОБРАЗОВАНИЕ

ЧТО: Уточняющие вопросы об уровне образования населения

ЗАЧЕМ: Для точной оценки квалификации жителей страны



СТРУКТУРА ЗАНЯТОСТИ

ЧТО: Уточняется вопрос «Где находилась ваша основная работа?»

ЗАЧЕМ: Для изучения маятниковой миграции в России и в приграничных районах



НАЛИЧИЕ ТЕЛЕКОМ- МУНИКАЦИЙ

ЧТО: Вопросы об интернете и мобильной связи

ЗАЧЕМ: Для изучения доступности интернета и мобильной связи

ОТНОШЕНИЕ К ПЕРЕПИСИ



Нужна?

«Да»

79%

Кому?

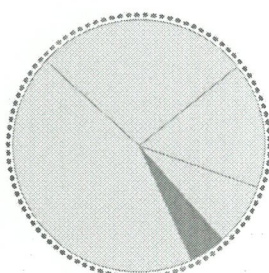
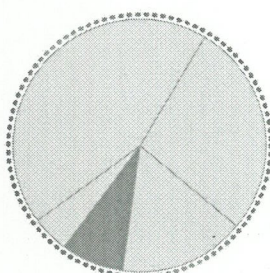
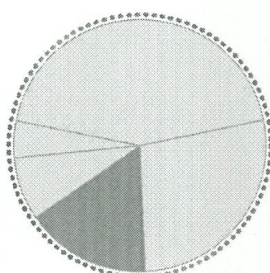
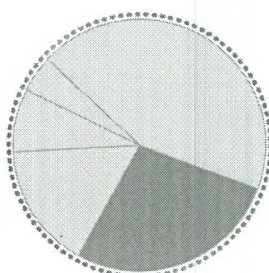
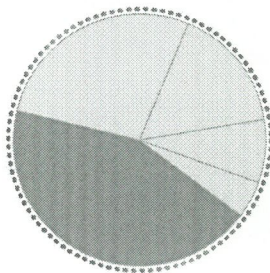
65%

41%

24%

12%

7%



Государству

Гражданскому
обществу

Научным
организациям

Бизнес

Затрудняюсь
ответить



ПЕРЕПИСНЫЕ ЛИСТЫ

Л

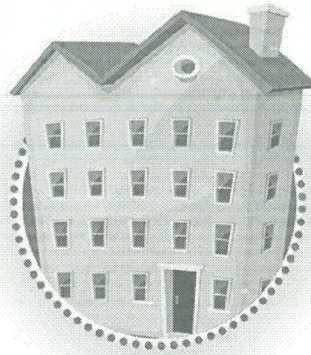
БЛАНК



ДЛЯ ПОСТОЯННО
ПРОЖИВАЮЩИХ
В РОССИИ

П

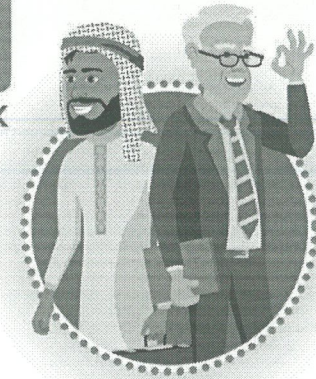
БЛАНК



СВЕДЕНИЯ
О ЖИЛИЩНЫХ
УСЛОВИЯХ

В

БЛАНК



ДЛЯ ВРЕМЕННО
НАХОДЯЩИХСЯ
В РОССИИ

ВСЕРОССИЙСКАЯ ПЕРЕПИСЬ НАСЕЛЕНИЯ

Л
БЛАНК

23 вопроса

- Пол
- Дата рождения
- Состояние в браке
- Национальность
- Образование

ВСЕРОССИЙСКАЯ ПЕРЕПИСЬ НАСЕЛЕНИЯ

П
БЛАНК

10 вопросов

- Тип жилища
- Общая площадь
- Число комнат
- Водоснабжение
- Отопление

ВСЕРОССИЙСКАЯ ПЕРЕПИСЬ НАСЕЛЕНИЯ

В
БЛАНК

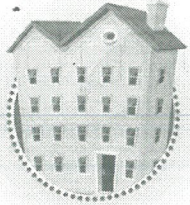
7 вопросов

- Пол
- Год рождения
- Цель приезда в Россию
- Гражданство
- Место проживания

ПЕРЕПИСЬ ЖИЛИЩНЫХ УСЛОВИЙ

О ЧЕМ БУДУТ СПРАШИВАТЬ?

П
БЛАНК



**НАЛИЧИЕ
ТЕЛЕКОММУНИКАЦИЙ**
(стационарная телефонная связь, мобильная,
интернет проводной / беспроводной)

**ВИД
ОТОПЛЕНИЯ**
(централизованное,
котел, печь)

**САНИТАРНО-
ГИГИЕНИЧЕСКИЕ
УСЛОВИЯ**
(туалет, ванна)

**КОЛИЧЕСТВО
ЖИЛЫХ
КОМНАТ**

**ВРЕМЯ
ПОСТРОЙКИ
ДОМА**

**ГОРЯЧЕЕ
И ХОЛОДНОЕ
ВОДОСНАБЖЕНИЕ**
(централизованное,
бойлер, колодец)

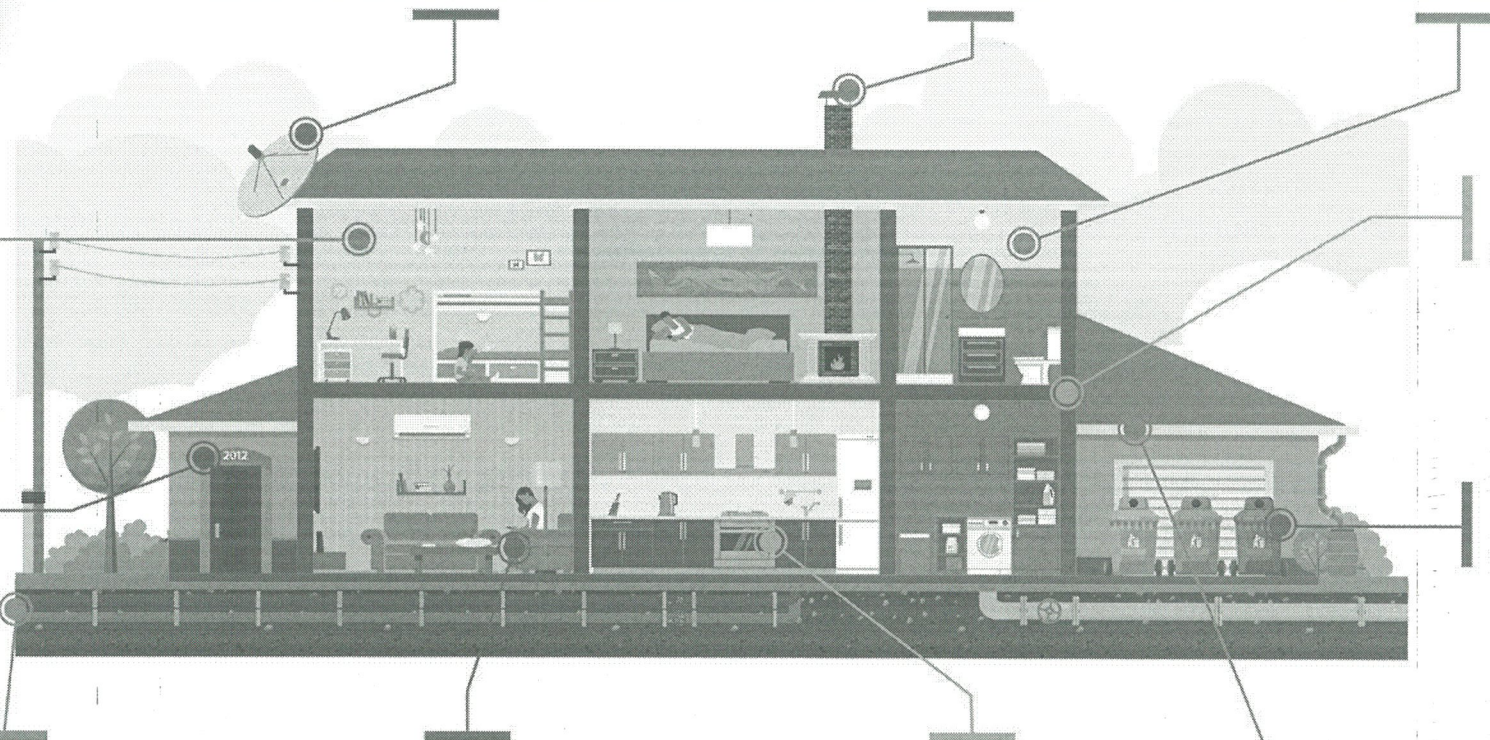
**КОЛИЧЕСТВО
ПРОЖИВАЮЩИХ
ЧЕЛОВЕК**

**ЭЛЕКТРИЧЕСТВО
ИЛИ ГАЗ**
(сетевой и / или из баллонов)

**МАТЕРИАЛ
НАРУЖНЫХ
СТЕН ДОМА**

**УДАЛЕНИЕ
БЫТОВЫХ
ОТХОДОВ**
(мусоропровод,
контейнеры)

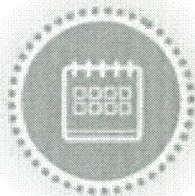
**ОБЩАЯ
ПЛОЩАДЬ
КВАРТИРЫ**



ПРИНЦИПЫ ВСЕРОССИЙСКОЙ ПЕРЕПИСИ НАСЕЛЕНИЯ



ФЕДЕРАЛЬНЫЙ ЗАКОН
«О Всероссийской переписи населения»
от 25.01.2002 N 8-ФЗ



РЕГУЛЯРНОСТЬ

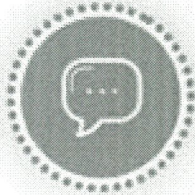
Перепись населения проводится не реже чем один раз в десять лет. Это позволяет отслеживать демографические тенденции и корректировать государственные программы

1

2

ОДНОМОМЕНТНОСТЬ

Сбор сведений о населении осуществляется на единый момент, дата и период сбора данных устанавливаются Правительством РФ



САМООПРЕДЕЛЕНИЕ

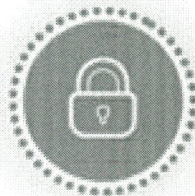
При предоставлении данных в ходе переписи опрашиваемый не обязан подтверждать их никакими документами, ответы вносятся в переписной лист со слов респондента

3

4

ВСЕОБЩНОСТЬ

Переписываются все граждане РФ, иностранцы и лица без гражданства, постоянно проживающие в стране, а также жители других стран, находящиеся в России на дату переписи населения



КОНФИДЕНЦИАЛЬНОСТЬ

Сведения, полученные в ходе переписи, попадают в Росстат в обезличенном виде, не передаются третьим лицам и не могут быть использованы для идентификации респондентов

5